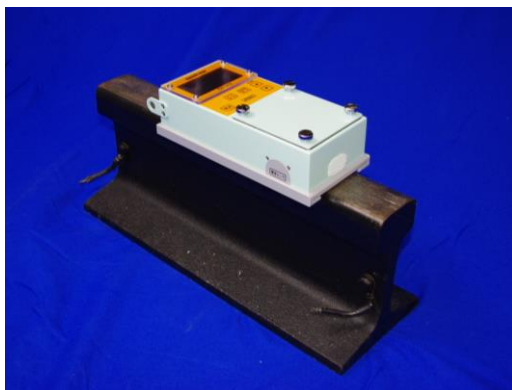


軌道回路電圧電流計 TVI-1212

軌道回路の電圧および電流(レール電流)を測定して表示します。

■ 特長

- ボタン操作により電圧、電流の選択、レール種別(50N、60)、周波数種別を指定
- 各種軌道回路に対応
低周波、無絶縁、AFOなどに対応できます。種別をご指定ください。
レール種別 50N、および 60 を指定することで、種別に合った電流表示を行います。
- 無絶縁軌道回路の送信周波数表示
AM波に限り、周波数を電圧または電流値とともに表示が可能です。種別をご指定ください。
- ATS軌道回路の送信コード周波数を表示
AM波に限り、周波数表示が可能です。ご指定ください。
- 電流測定は本体をレール頭頂部にのせるだけ
本体下部に内蔵したセンサで測定します。
- 電圧測定は付属のケーブルを測定対象に接続
本体上部の端子にBNC-ワニ口ケーブルを接続して測定します。
- 単3乾電池を使用
付属のアルカリ乾電池、およびニッケル水素充電電池もご使用いただけます。
- 重さ 1.2kg
コンパクトな設計で、キャリングケース等により現場への携帯が容易です。
- 雨水の浸入に強い構造
表示パネル・ボタン近傍を覆うパネルシート、防滴ビニルケースで雨天時にも測定が容易です。



電流測定時



電圧測定(BMC ケーブルによる)

■ 主な仕様

対応軌道回路 下記表参照

測定対象 50N、60レール電流、電圧

電 源 単3電池6本(充電式含む)

消費電力 1.2W以下(上記電源により連続使用8時間以上)

測定範囲 電流計 LF表示時0.000~30.00(A)、LF表示以外0.000~5.00(A)

電圧計 0.000~200.0(V)

平均値指示・実効値表示(無絶縁軌道回路、ATSIはAM波と仮定して表示)

電圧端子インピーダンス 200kΩ

表示精度 電流 0.1~0.5A、電圧 0.1~1Vのとき ±5%

電流 0.5A以上、電圧 1V以上のとき ±10%

使用環境 温度-10~50℃、湿度90%以下

寸 法 本体 縦220×幅101×高さ58mm

重 量 本体 1.2kg(単3電池6本含む)

その 他 自動電源OFF機能、電池電圧低下検知機能付き

軌道回路種別・周波数の例

軌道回路種別		周 波 数 (Hz)	単位
分周、分倍周、長大軌道回路	50Hz	25	Hz
	60Hz	30	
商用軌道回路	50Hz	50	
	60Hz	60	
MG軌道回路	50Hz	80、83.3	
	60Hz	100	
倍周軌道回路	50Hz	100	
	60Hz	120	
MOT軌道回路		80、135	
MTD (AC/DC) 軌道回路	50Hz	525、575、625、675	
	60Hz	510、570、630、690	
MTD (DC) 軌道回路	50Hz	1050、1350、1650、1950	
	60Hz	900、1260、1620、1980	
MTD (AF) 軌道回路	50Hz	575、625、875、925	
	60Hz	570、630、870、930	
無絶縁軌道回路		4.15、5.8、5.95、6.15、6.4、6.45、6.7、6.75、7.05、7.1、7.3、7.6、7.65、8.0、10.8、11.8、13.3、15.4、16.8、18.6	kHz

★インストールする軌道回路種別は上記のほかにも可能ですので、ご相談ください。

■ 付属品

BNCケーブル

防滴ビニルケース

キャリングケース

